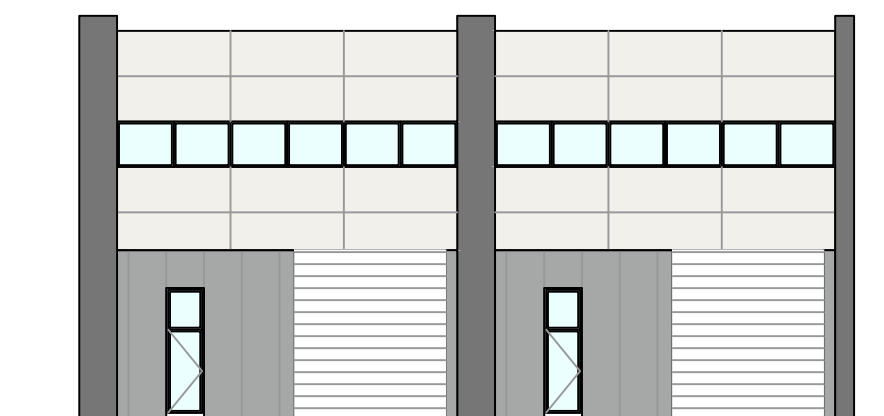
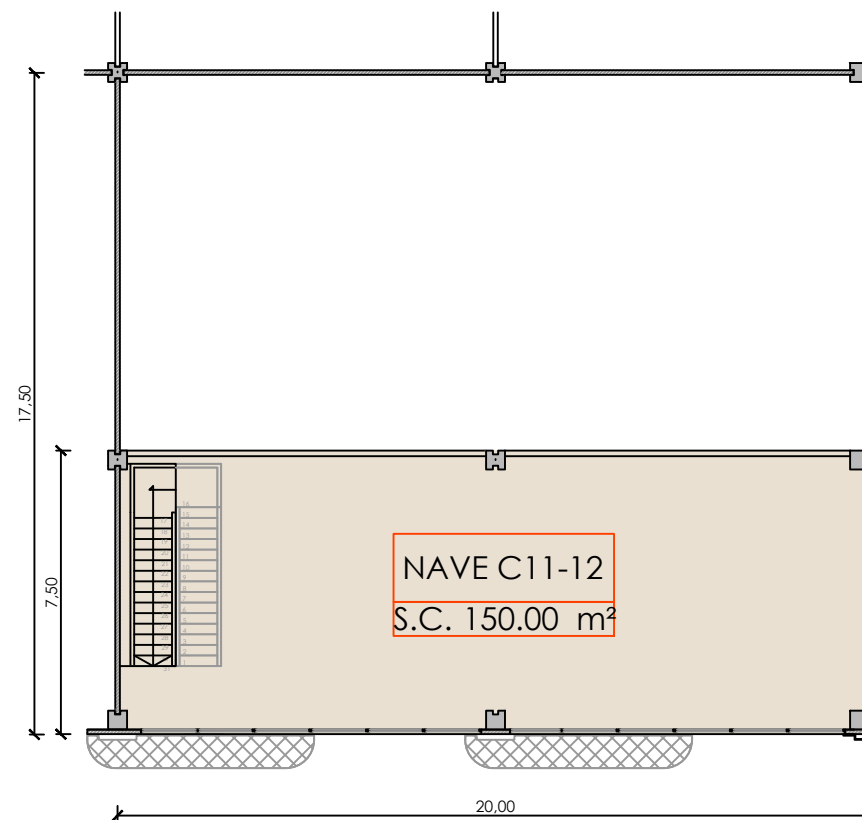


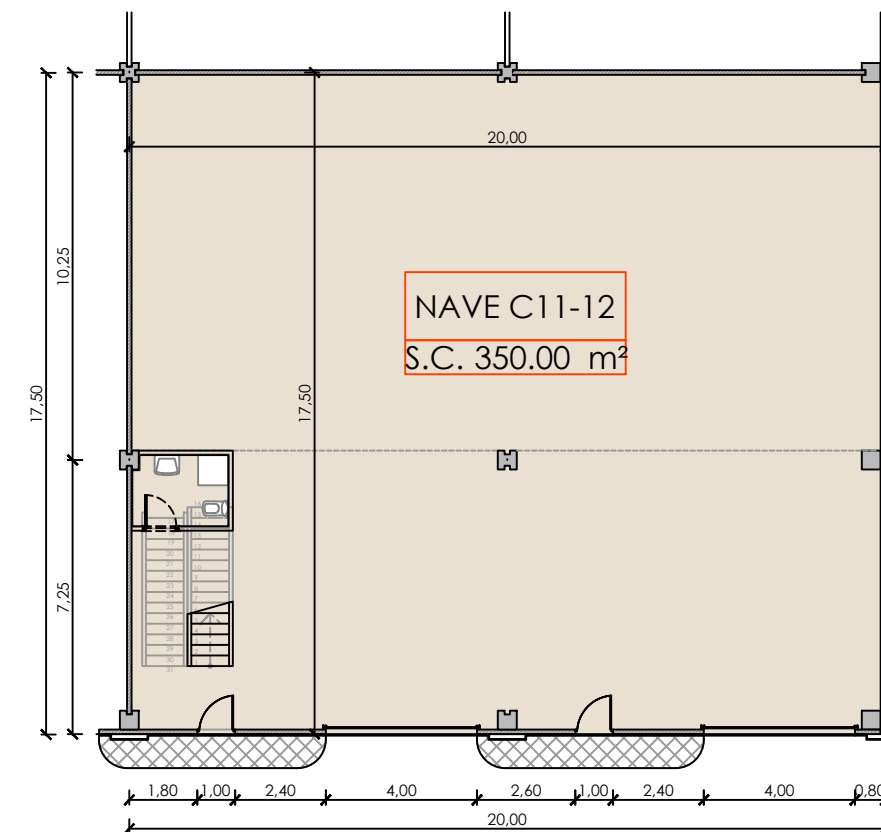
Sección



Alzado



Planta Alta



Planta Baja

Superficies Construidas: Nave fachada Alejandro Goicoechea	
PLANTA BAJA	PLANTA PRIMERA
350.00 m <sup>2</sup>	150.00 m <sup>2</sup>
<b>SUPERFICIE CONSTRUIDA TOTAL : 500.00 m<sup>2</sup></b>	



Promueve:  
**EQUIPOS**  
urbanísticos



Comercializa:  
**91 670 90 80**



**PARQUE EMPRESARIAL**

**"San Pablo, Coslada"**

Calles Constantino Lobo y Alejandro Goicoechea

Escala 1/200

**Nave C11-12**

