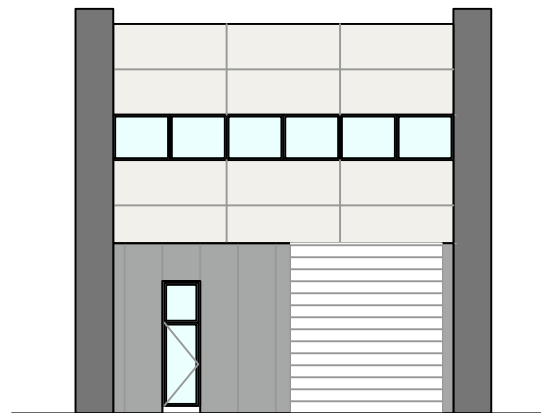
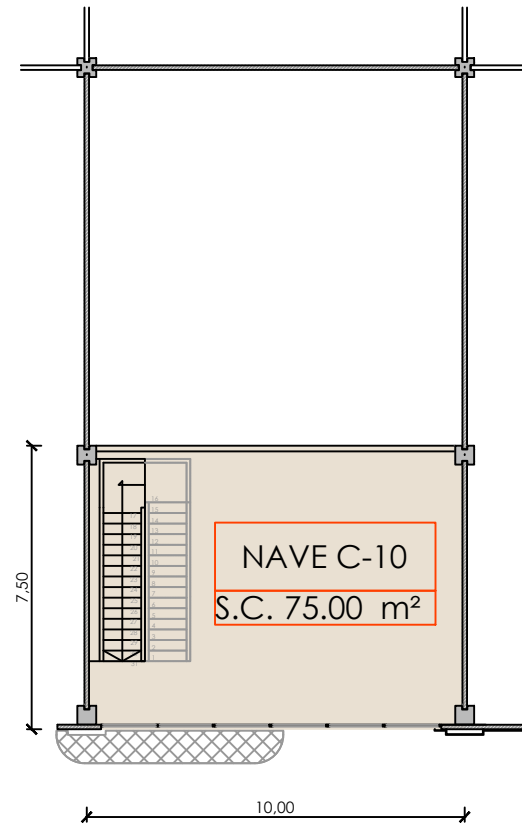


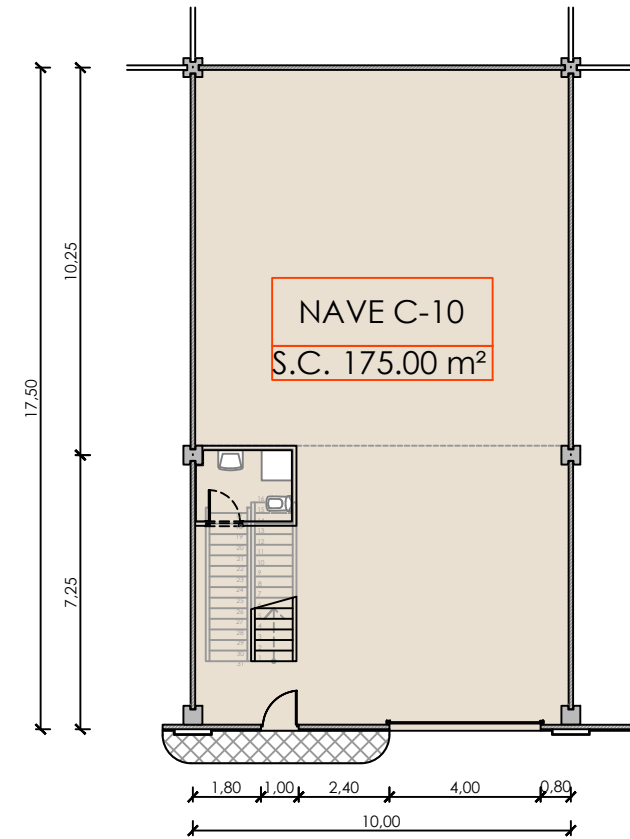
Sección



Alzado

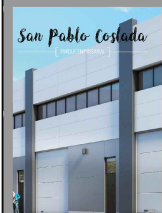


Planta Alta



Planta Baja

Superficies Construidas: Nave fachada Alejandro Goicoechea	
PLANTA BAJA	PLANTA PRIMERA
175.00 m ²	75.00 m ²
SUPERFICIE CONSTRUIDA TOTAL : 250.00 m²	



Promueve:
EQUIPOS
urbanísticos



Comercializa:
91 670 90 80



PARQUE EMPRESARIAL

"San Pablo, Coslada"

Calles Constantino Lobo y Alejandro Goicoechea

Escala 1/200

Nave C-10



EQUIPOS
urbanísticos