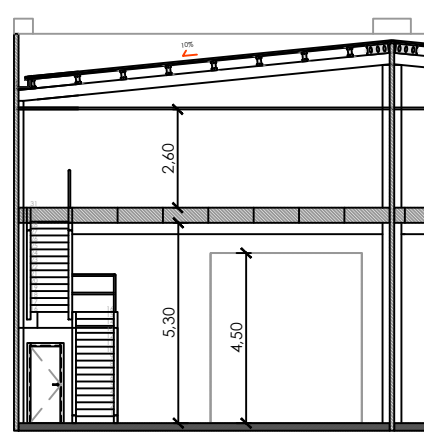
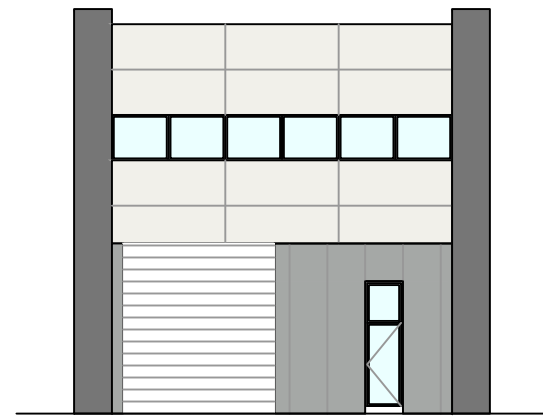




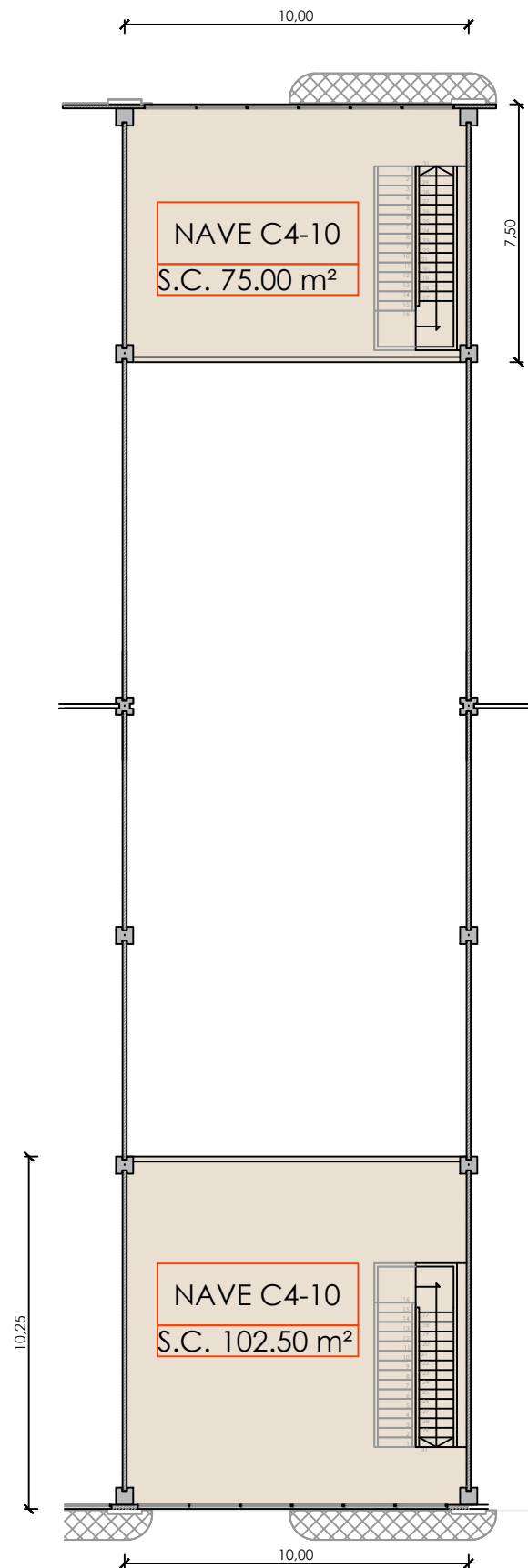
Alzado Calle Alejandro Goico.



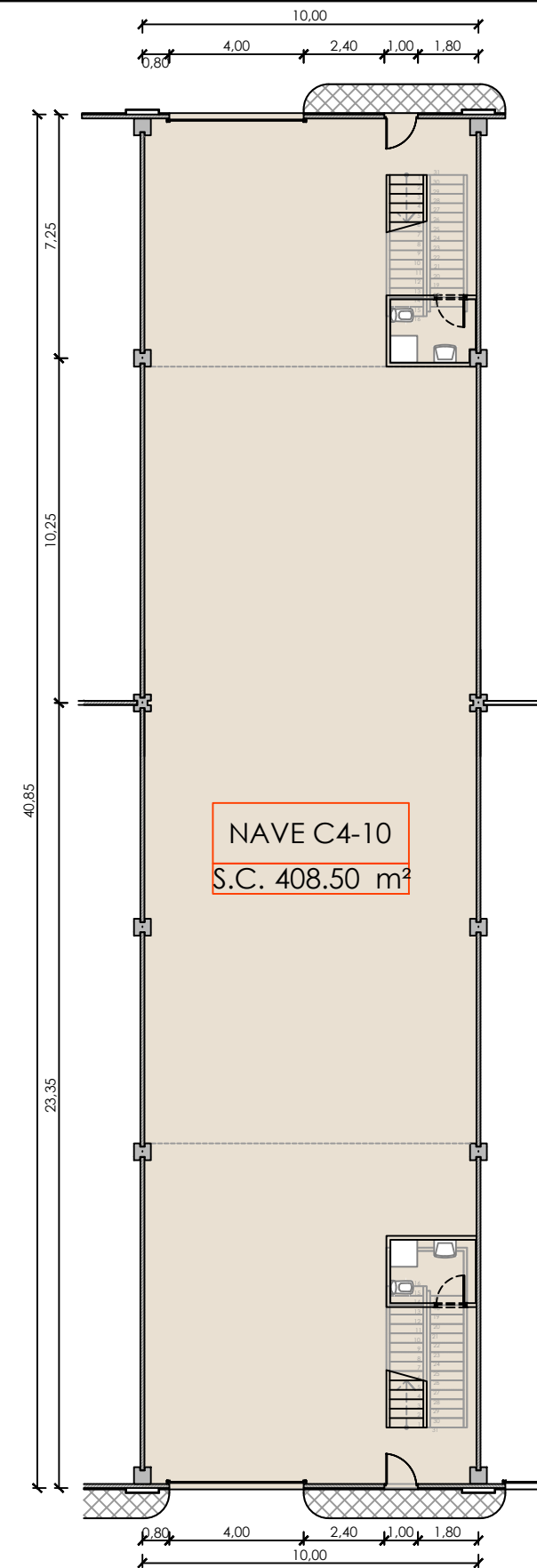
Sección



Alzado Calle Constantino Lobo

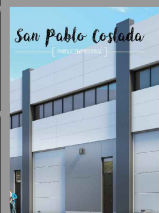


Planta Alta



Planta Baja

Superficies Construidas: Nave fachadas Constantino y Alejandro	
PLANTA BAJA	PLANTA PRIMERA
408.50 m <sup>2</sup>	177.50 m <sup>2</sup>
<b>SUPERFICIE CONSTRUIDA TOTAL : 586.00 m<sup>2</sup></b>	



Promueve:

**EQUIPOS**  
urbanísticos



Comercializa:

**91 670 90 80**



**PARQUE EMPRESARIAL**

**"San Pablo, Coslada"**

Calles Constantino Lobo y Alejandro Goicoechea

Escala 1/200

**Nave C4-10**



**EQUIPOS**  
urbanísticos