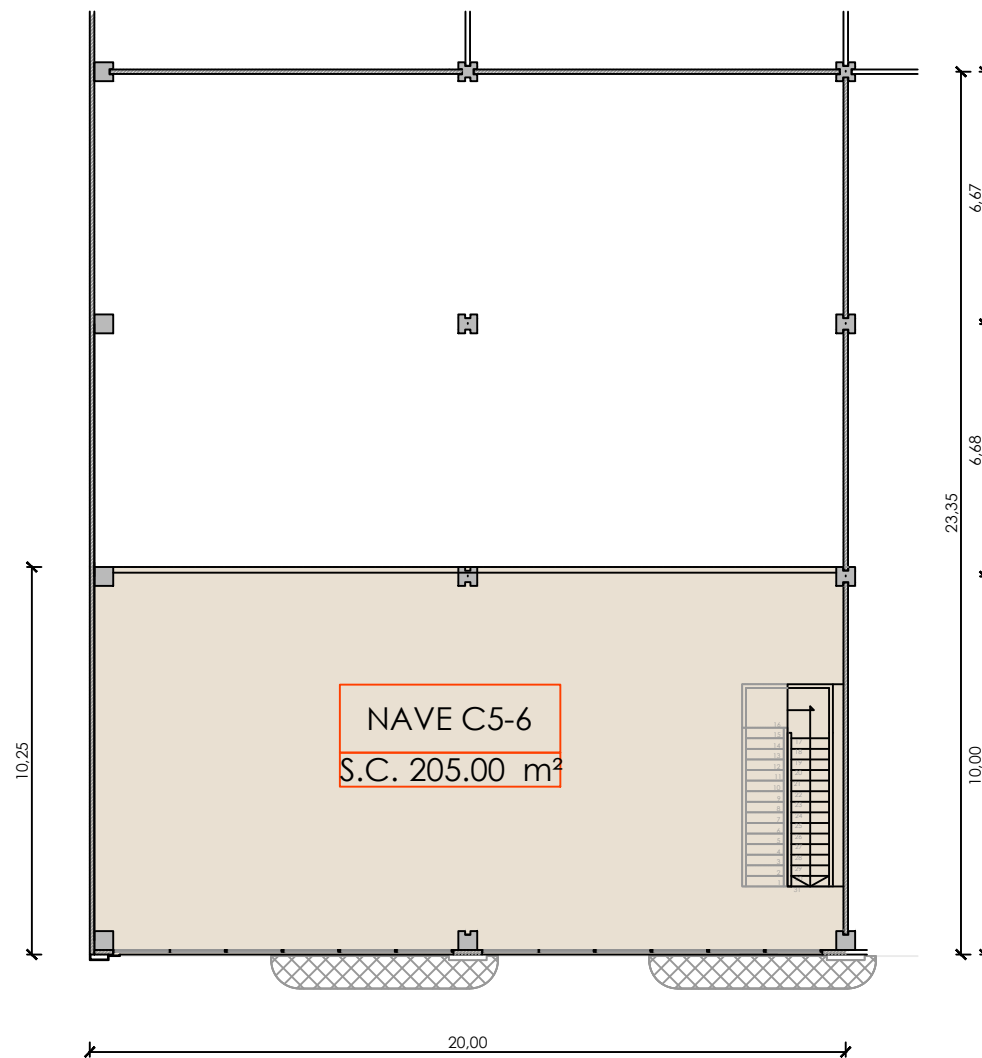


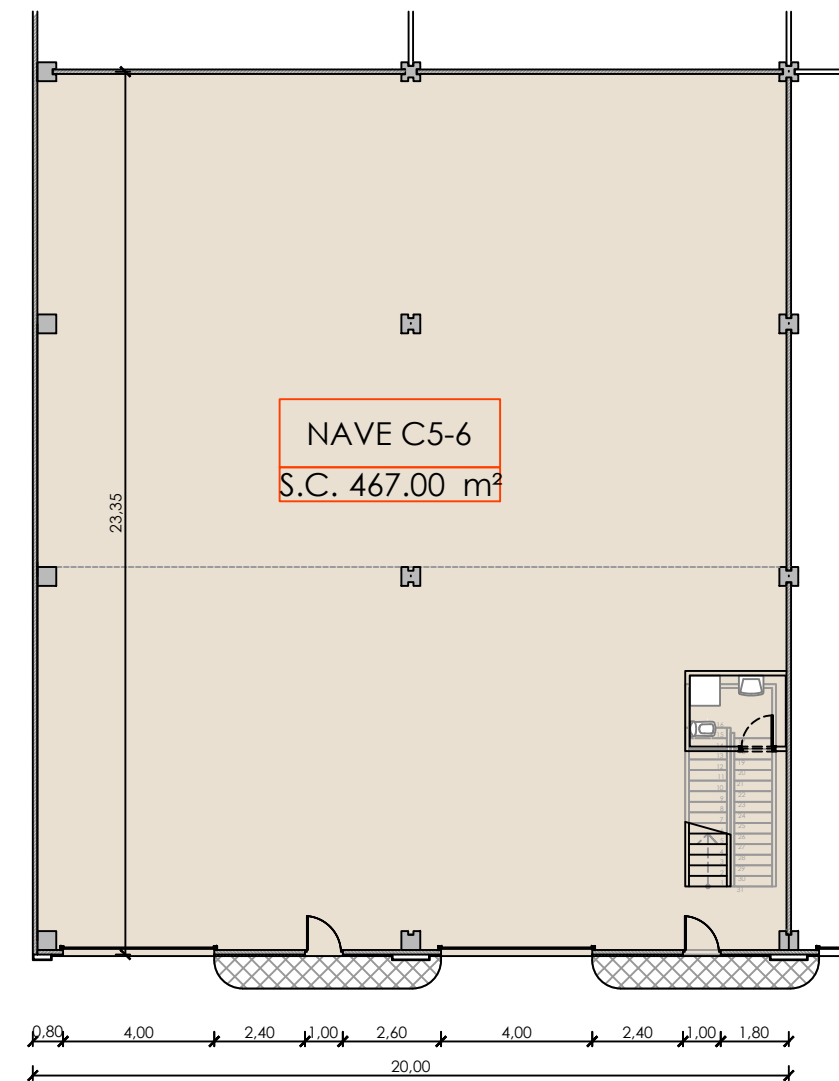
Sección



Alzado

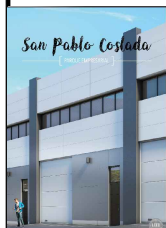


Planta Alta



Planta Baja

Superficies Construidas: Nave fachada Constantino Lobo	
PLANTA BAJA	PLANTA PRIMERA
467.00 m ²	205.00 m ²
SUPERFICIE CONSTRUIDA TOTAL : 672.00 m²	



Promueve:
EQUIPOS
urbanísticos



Comercializa:
91 670 90 80



PARQUE EMPRESARIAL

"San Pablo, Coslada"

Calles Constantino Lobo y Alejandro Goicoechea

Escala 1/200

Nave C5-6

