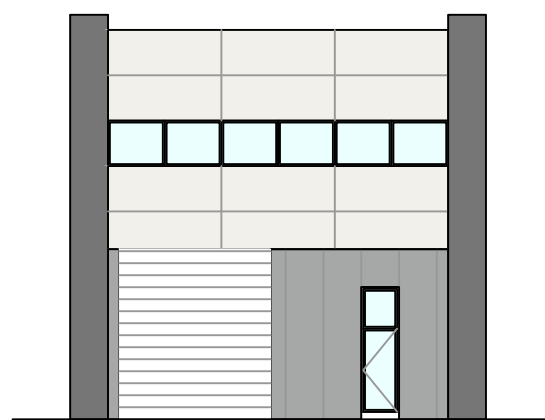
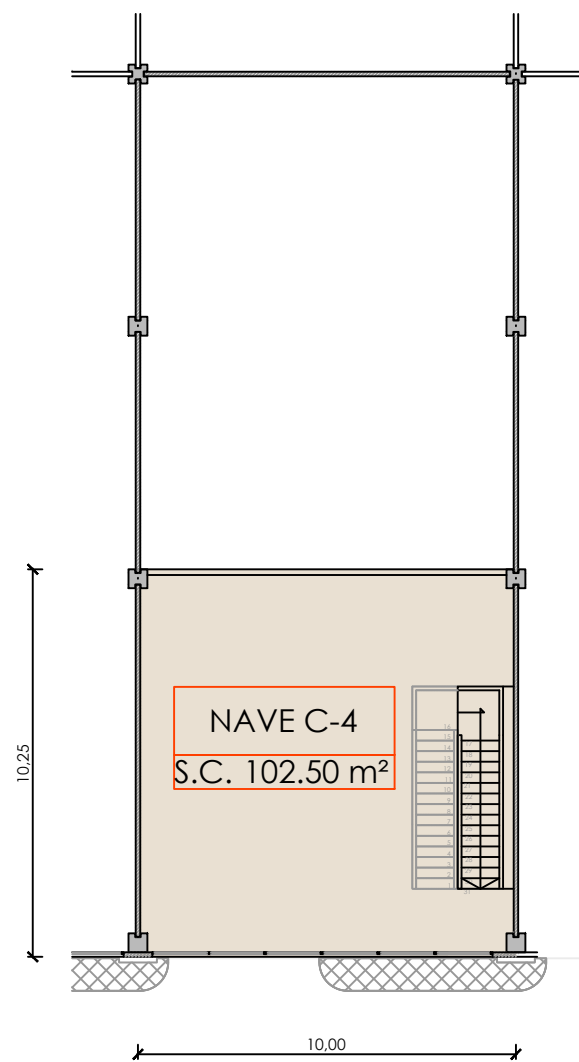


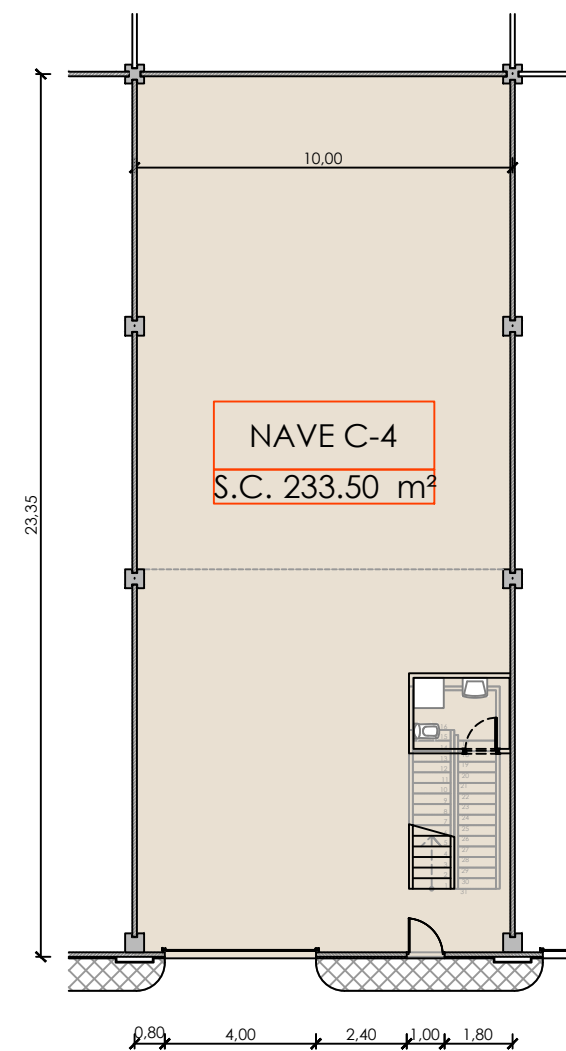
Sección



Alzado



Planta Alta



Planta Baja

Superficies Construidas: Nave fachada Constantino Lobo	
PLANTA BAJA	PLANTA PRIMERA
233.50 m ²	102.50 m ²
SUPERFICIE CONSTRUIDA TOTAL : 336.00 m²	



Promueve:

EQUIPOS
urbanísticos



Comercializa:

91 670 90 80



PARQUE EMPRESARIAL

"San Pablo, Coslada"

Calles Constantino Lobo y Alejandro Goicoechea

Escala 1/200

Nave C-4



EQUIPOS
urbanísticos