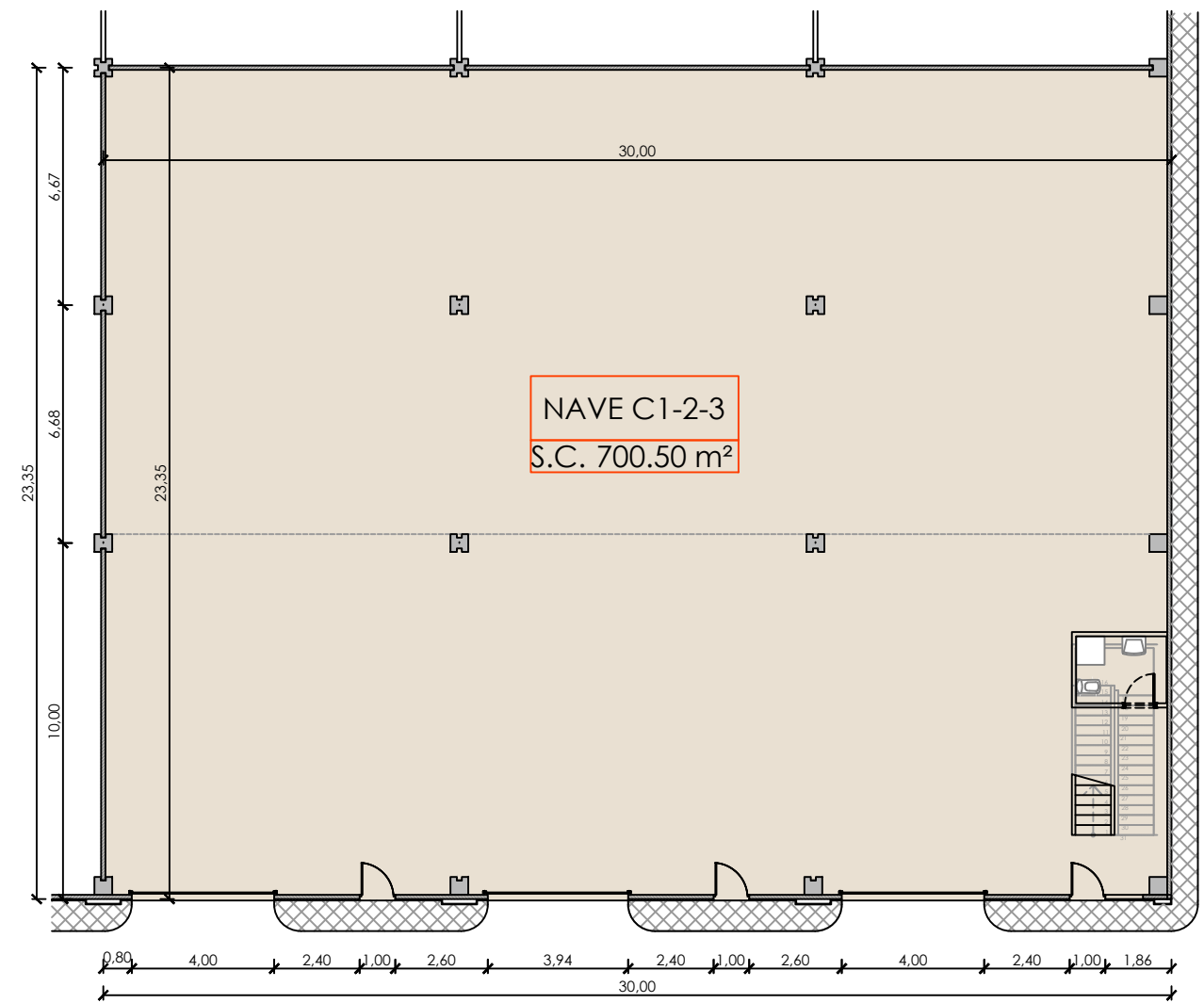
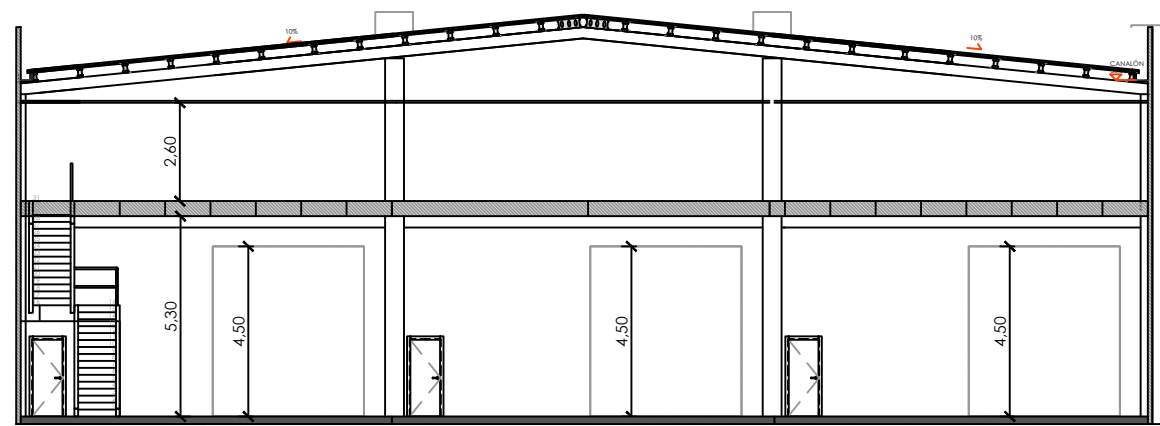


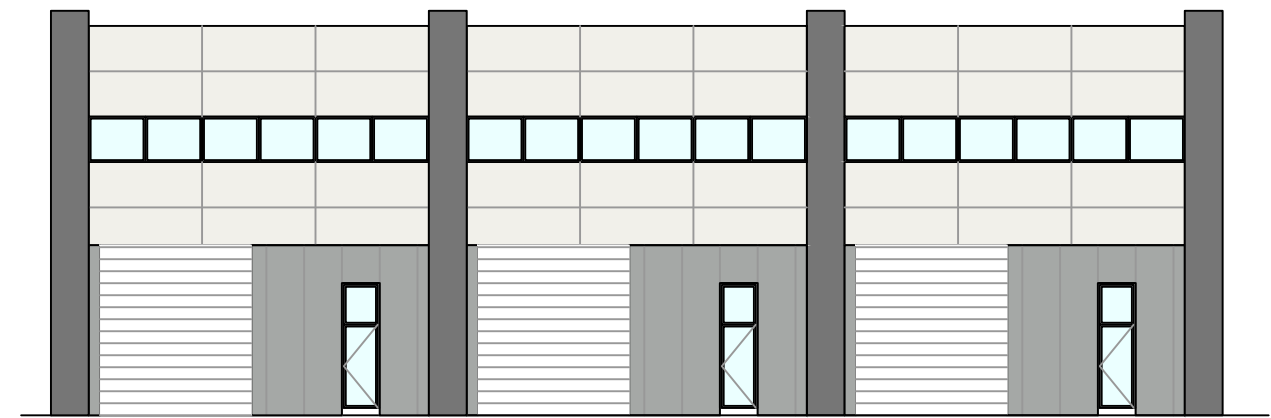
Planta Baja



Planta Alta

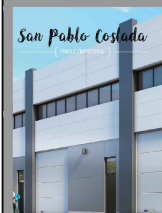


Sección



Alzado

Superficies Construidas: Nave fachada Constantino Lobo	
PLANTA BAJA	PLANTA PRIMERA
700.50 m <sup>2</sup>	307.50 m <sup>2</sup>
<b>SUPERFICIE CONSTRUIDA TOTAL : 1.080,00 m<sup>2</sup></b>	



Promueve:  
**EQUIPOS**  
urbanísticos



Comercializa:  
**91 670 90 80**



**PARQUE EMPRESARIAL**

**"San Pablo, Coslada"**

Calles Constantino Lobo y Alejandro Goicoechea

Escala 1/200

**Nave C1-2-3**

